

# 殿上山植樹祭

10 / 13日

雨天の場合、14日(月)  
(体育の日)

**参加費無料**

福井の里山地球温暖化防止  
どんぐりからの森づくり

みんなで  
地球にいいこと  
しようよ!



雨天順延は  
当日8:00に決定

【会場】殿上山

【受付場所】中山間交流会館

【日程】9:00 受付開始

9:15 開会式・植樹説明

9:30 バスで移動

10:00 どんぐりの木植樹

12:00 殿上山 (バス移動)  
(昼食・汁物を準備します)

13:00 木工クラフト体験

14:30 下山 (バスで移動)

15:00 解散

<受付場所>

鯖江市沢町22-2-1

中山間交流会館駐車場

←鯖江市街方面

県道192号

河和田  
小学校

ラポーゼかわだ

**持ち物** 山登りが出来る靴、長そで長ズボン  
帽子、タオル、水筒、昼食、その他各自必要なもの

## 【留意事項】

- 小学生以下は保護者同伴をお願いします。
- 飲み物・昼食は各自準備してください。
- 安全のため係員の指示に従ってください。
- 自然と環境保護にご協力ください

<お問合せ先>

〒916-0033

福井県鯖江市中野町 73-11

鯖江市環境教育支援センター(エコネットさばえ)

指定管理者(特)エコプラザさばえ

TEL : 0778-52-0050 FAX : 0778-52-0909

E-mail : econet@ecoplaza-sabae.jp

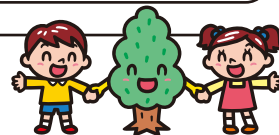
SATOYAMA 国際会議  
2013in ふくい  
開催記念事業

<主催> (特)エコプラザさばえ、越の郷地球環境会議

<後援> 福井県フォレストサポーターの会

## 殿上山植樹祭 参加申込書

必要事項をご記入の上 FAX : 52-0909までお送りください。



締切 10月4日(金)

参加者 子ども氏名	フリガナ	学校	学年	フリガナ	学校	学年
	男・女			男・女		
保護者 氏名	フリガナ	住所	〒			
電話番号			メール			